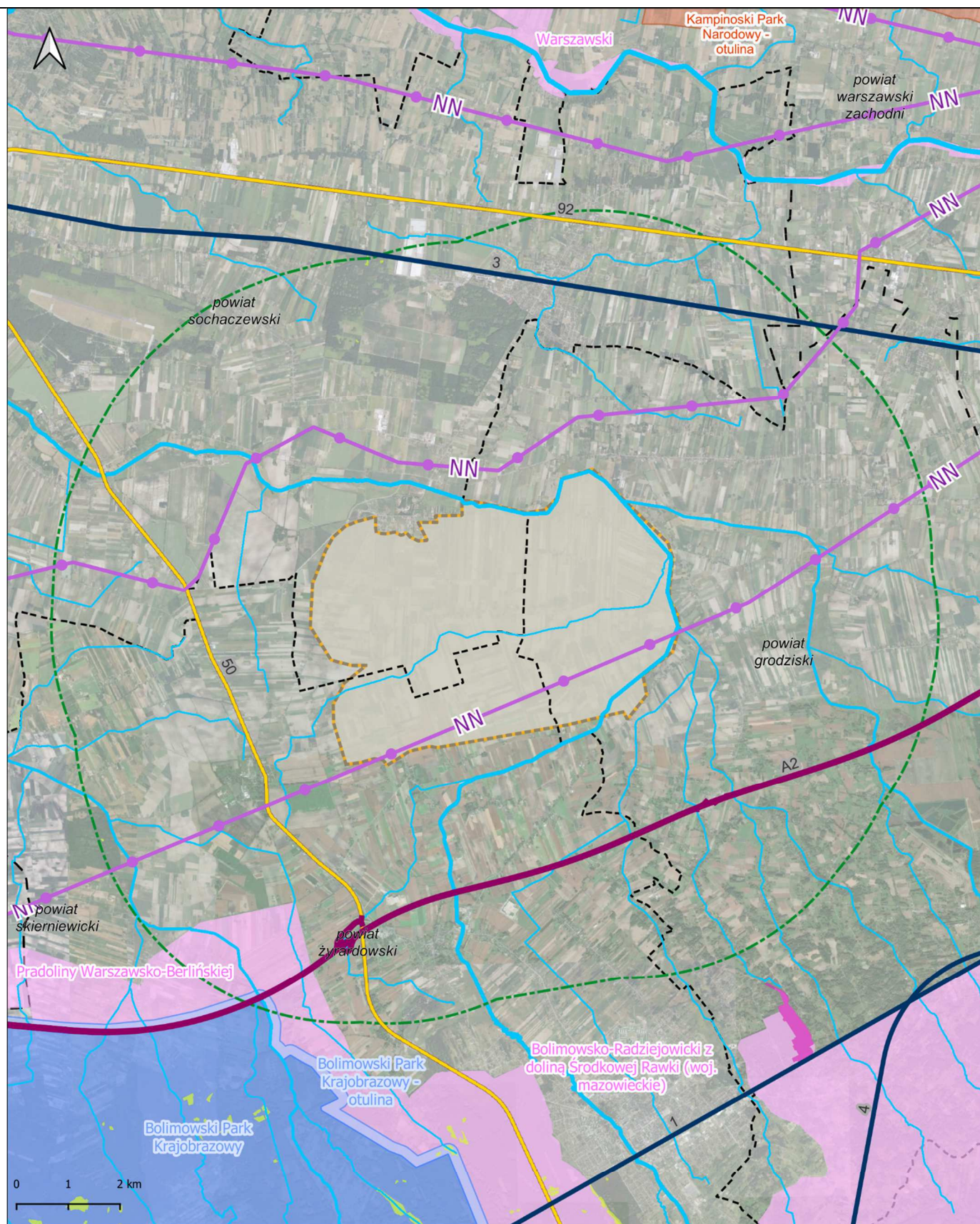


CENTRALNY PORT KOMUNIKACYJNY WARSZAWA



- | | | | | |
|------------------------|-----------------------------|----------------------------------|----------------------------|-------|
| Analizowane lotnisko | Park Narodowy - otulina | Użytek ekologiczny | Autostrada | Rzeka |
| Analizowany bufor 5 km | Park krajobrazowy | Zespół przyrodniczo-krajobrazowy | Droga krajowa | |
| Granice powiatów | Park krajobrazowy - otulina | Obszar Chronionego Krajobrazu | Linia kolejowa | |
| | | | Linia najwyższego napięcia | |

Nr obiektu	14	Stan	lotnisko planowane
Położenie administracyjne [województwo/powiat/gmina]	mazowieckie/sochaczewski, żyrardowski, grodziski/Teresin, Wiskitki, Baranów	Ogólna powierzchnia lotniska [ha] Powierzchnia obszaru ograniczonego użytkowania [ha]	- -
Kod IATA	-	Kod ICAO	-
Typ lotniska	-	Liczba pasażerów w 2022 r. (Przepustowość lotniska)	- 50 mln (planowane)
Obszary chronione [w promieniu do 5 km]	W buforze 5 km znajdują się: <u>1 park krajobrazowy wraz z otuliną</u> (Bolimowski Park Krajobrazowy, otulina w odległości ok. 4,7 km) <u>1 obszar chronionego krajobrazu</u> (Bolimowsko-Radziejowicki z doliną Środkowej Rawki (woj. mazowieckie) OCHK w odległości ok. 2,9 km) <u>4 użytki ekologiczne</u> (Teresin 62b, Teresin 67b, Teresin 69c, Guzów 15c, najbliższy Teresin 67b w odległości ok. 3,4 km) <u>59 pomników przyrody</u> (najbliższy w odległości poniżej 0,1 km).	Dziedzictwo kulturowe [zabytki z rejestru, pomniki historii, parki kulturowe, obiekty wpisane na listę Światowego Dziedzictwa, w promieniu do 5 km]	W buforze 5 km znajdują się zabytki wpisane do rejestru zabytków. Najbliżej położonymi zabytkami wpisanymi do rejestru znajdującymi się w pobliżu planowanego lotniska są aleja lipowa, park dworski, cmentarz rzymskokatolicki w miejscowości Szymanów. Ponadto w miejscowości Strumiany Górne znajduje się stanowisko archeologiczne (osada) wpisane do rejestru zabytków.
Korytarze ekologiczne rangi krajowej - główne i uzupełniające [w promieniu do 5 km]	Brak.	GZWP [do 5 km] JCWPd [do 5 km] JCWP [do 5 km]	Planowane lotnisko jest w całości zlokalizowane na obszarze GZWP nr 215 Subniecka warszawska oraz GZWP nr 2151 Subniecka warszawska (część centralna). Planowane lotnisko znajduje się na obszarze JCWPd nr PLGW200065. W buforze 5 km znajduje się 5 zlewni JCWP rzecznych. Najbliżej położona JCWP rzeczna to Pisia Gągolina od Okrzeszy do ujścia (nr RW2000112727699, która częściowo znajduje się na obszarze planowanego lotniska).
Istniejąca infrastruktura [w promieniu 5 km]	W promieniu 5 km znajduje się autostrada A2, droga krajowa nr 50 i nr 92, linia kolejowa nr 3 oraz linie najwyższego napięcia (220kV i 400kV).	Planowana infrastruktura [w promieniu 5 km]	Do 2028 r. ma zostać uruchomione lotnisko wraz z węzłem kolejowym i odcinkiem Kolei Dużych Prędkości Warszawa-Łódź oraz w kierunku Gdańska. W sąsiedztwie lotniska ma powstać: droga ekspresowa (Obwodnica Aglomeracji Warszawskiej) jako łącznik do autostrady A2 oraz nowy węzeł Baranów na autostradzie A2. W przygotowaniu jest budowa stacji 400/110 kV w rejonie CPK wraz z wprowadzeniem linii 400 kV Rogowiec (Stryków) – Ołtarzew.

Zagospodarowanie terenu

Planowane lotnisko będzie zlokalizowane na obszarach wiejskich, w odległości ok. 40 km od centrum Warszawy. Obecnie na terenie, na którym planowane jest lotnisko znajdują się głównie tereny zabudowy mieszkaniowej oraz tereny rolnicze.